



**Le site et ses alentours**

Gorges de l'Ardèche, ferme aux crocodiles, nombreuses grottes magnifiques, Montélimar et ses nougats, villages classés typiques, champs de lavande et vignes à perte de vue, cascades du Sautadet pour passer une journée d'exception ! Pour les plus sportifs, le cadre sauvage et naturel de notre région permet la pratique de nombreuses disciplines. Baignade la plus proche : plage de St Martin d'Ardèche ou Pont St Esprit. A 5 minutes la base de loisirs de Pierrelatte vous accueille avec ses nombreuses possibilités.

**The site and the environment**

Gorges de l'Ardèche, crocodile farm, many magnificent caves, Montélimar and its nougats, typical old villages, lavender fields and vineyards as far as you can see, the waterfalls of Sautadet for an unforgettable day. The natural and wild environment offers a lot of possibilities for the sport. The nearest swimming places: beach of St Martin d'Ardèche or Pont St Esprit. 5 minutes drive, the based leisure of Pierrelatte offers many possibilities

**De plaats en de omgeving**

Gorges de l'Ardèche, krokodillenboerderij, vele magnifieke grotten, Montélimar met zijn nougat, typische oude dorpjes, lavendelvelden en wijngaarden zo ver als u kan zien en de watervallen van Sautadet om een buitengewone dag te beleven. De natuurlijke en wilde omgeving biedt vele mogelijkheden voor de sportievelingen. De zwemplaatsen dichtbij : strand van St Martin d'Ardèche of Pont St Esprit. Op 5 minuten rijden, bieden de vrijetijdsbestedingen in Pierrelatte u vele mogelijkheden.

**Die Region und ihre Sehenswürdigkeiten**

Die Schluchten der Ardèche; Krokodilfarm; zahlreiche herrliche Grotten; Montélimar – berühmt für den weißen Nugat; typische stilvolle Dörfer; Lavendelfelder und Weinberge, soweit das Auge reicht; der Wasserfall von Sautadet, an dem man einen außergewöhnlichen Tag verbringen kann. Für die Sportlicheren bietet der wilde und natürliche Rahmen unserer Region die Möglichkeit, viele Sportarten auszuüben. Nahegelegene Badestellen: Strand von St.-Martin d'Ardèche oder Pont St. Esprit. Das Freizeitzentrum von Pierrelatte (5 Minuten entfernt) bietet viele Möglichkeiten.



**Accès**

Accès facile par l'autoroute, en venant du nord, sortie Montélimar sud et en venant du sud, sortie Bollène, puis direction Pierrelatte et prendre à droite juste après le pont de l'entrée de Bourg St Andéol et suivre le fléchage. Par la nationale 86, vous nous trouverez à l'entrée Nord de la ville : prendre la descente en face de la gendarmerie.

**Access**

Easy access from highway: Coming from the north: exit Montélimar and coming from the south: exit Bollène, and then direction Pierrelatte, immediately go right at entering Bourg St Andéol and follow the signs. From la nationale 86 you will find us in the north of the town: take the descent in front of the gendarmerie station.

**Toegang**

Gemakkelijke toegang vanaf de autosnelweg. Komend van het noorden : afrit Montélimar Sud en komend van het zuiden : afrit Bollène, en richting Pierrelatte, meteen rechts afslaan bij het binnenrijden van Bourg St Andéol en de bocht volgen. Vanaf "la nationale 86" zal u ons vinden aan de noordingang van de

**Ouvert**

Nous vous accueillons du 1<sup>er</sup> avril au 30 septembre. Réservations possibles 24/24 h sur notre site internet [www.campingdulion.com](http://www.campingdulion.com).

**Opening**

We will receive you from the 1<sup>st</sup> of April until the 30<sup>th</sup> of September. Reservation is possible 24/24 at our site: [www.campingdulion.com](http://www.campingdulion.com)



stad : neem de afdaling aan de overkant van de gendarmerie.

**Anfahrt**

Am Einfachsten über die Autobahn: Aus Norden kommend: Ausfahrt Montélimar sud und aus Süden kommend: Ausfahrt Bollène. Dann Richtung Pierrelatte. Direkt nach der Brücke am Ortseingang von Bourg-St.-Andéol rechts abbiegen und der Beschilderung folgen. Über die RN 86: Sie erreichen den Norden der Stadt. Nehmen Sie die Abfahrt gegenüber der Gendarmerie.

**Opening**

Wij ontvangen u van 1 april tot 30 september. Reserveren is 24 op 24 mogelijk via onze internetsite [www.campingdulion.com](http://www.campingdulion.com)

**Öffnungszeiten**

Vom 1. April bis zum 30. September. Reservierungen rund um die Uhr möglich auf unserer Internetseite [www.campingdulion.com](http://www.campingdulion.com)



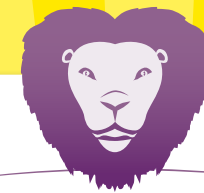
Camping du Lion

LES PORTES DE L'ARDÈCHE



Quartier île Chenevier - 07700 Bourg Saint Andéol  
Tél. 04 75 54 53 20 - Fax 09 74 44 55 70 - [www.campingdulion.com](http://www.campingdulion.com)

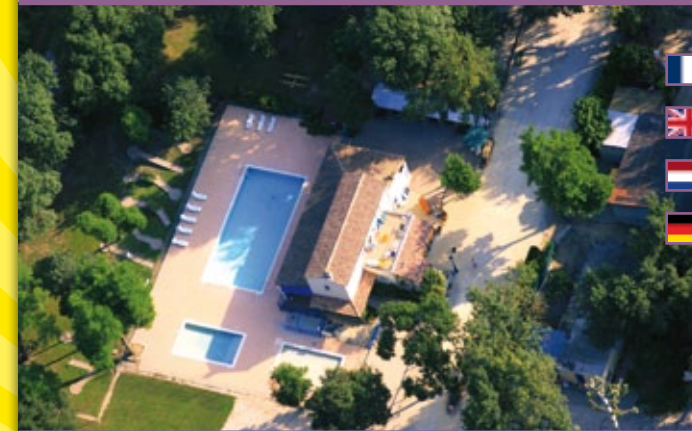
© Creation Kalligram.fr - Impression Graphot.fr - Crédits photos CULI, Fregolia



Camping du Lion

★★★★

LES PORTES DE L'ARDÈCHE



Quartier île Chenevier  
07700 Bourg Saint Andéol



Tél. 04 75 54 53 20  
Fax 09 74 44 55 70  
[www.campingdulion.com](http://www.campingdulion.com)



## LE CAMPING

### Locations

Du kiwi 4 places sans sanitaires au mobil-home 4/6 personnes tout confort, chacun pourra trouver le modèle qui lui convient.

### Rentals

From "Kiwi" tents (4 persons, no sanitary) to mobile homes (4/6 persons and every comfort), every one can find the model that fits him best.



### Emplacements

Terrain plat et boisé de 5 hectares avec 140 emplacements de 100 à 250 m<sup>2</sup>. 3 blocs sanitaires. Branchements électriques sur emplacements. Vidange camping-car.

### Camping places

Flat and shady terrain of 5 hectares with 140 camping places from 100 to 250m<sup>2</sup>. 3 sanitary departments. Electrical connections on the camping places. Emptying for camping car.

### Kampeerplaatsen

Vlak en schaduwrijk terrein van 5 hectare met 140 kampeerplaatsen van 100 tot 250m<sup>2</sup>. 3 sanitaire blokken. Elektrische aansluitingen op de plaatsen. Afvoer voor kampeerwagens

### Stellplätze

5 Hektar ebenes Gelände mit Baumbestand mit 140 Stellplätzen von 100 - 250 m<sup>2</sup>. 3 Sanitärgebäude. Stromanschluß auf den Stellplätzen. Abwasser-Entsorgungsstation für Wohnmobile.

### Huurfaciliteiten

Van « Kiwi » tenten (4 personen, zonder sanitair) tot mobilhome (4/6 personen en alle comfort), iedereen vindt wel een model dat bij hem past.

### Vermietung

Von "Kiwi"-Zelten für 4 Personen (ohne Sanitärereinrichtung) bis hin zu Mobilhomes für 4 - 6 Personen mit allem Komfort, sodaß jeder das für ihn Passende finden kann.



## ANIMATIONS



### Équipements, animations et soirées

Piscines et pataugeoire. Soirées, aquagym, concours pétanque, randonnées, canoë, vélo, pêche... Pour les enfants: club enfants en haute saison, aire de jeux... Pour les plus grands: jeux électroniques au bar, terrain de volley ball, table de ping-pong...

### Equipments, animations and activities

Swimming pool and paddling pool. Dance nights, aquagym, petanque competitions, hikes, canoe, bike rides, fishing... For the kids: kids club (high season), playground... For the bigger ones: electronic games at the bar, volley ball terrain, ping pong...

### Uitrusting, animatie en activiteiten

Zwembad en pierenbad. Dansavonden, aquagym, jeu de boules wedstrijden, wandeltochten, kano, fiets, vissen... Voor de kinderen: kinderclub (hoogseizoen), speeltuin... Voor de iets grotere: elektronische spelletjes aan de bar, volleybal terrein, pingpongtafels...



### Ausstattung, Animation und Freizeitangebote

Schwimmbad und Planschbecken. Abendveranstaltungen, Wassergymnastik, Boule-Wettbewerb, Wanderungen, Kanufahren, Fahrradfahren, Angeln... Für Kinder: während der Hochsaison Kinderclub, Spielplatz... Für die Größeren: Spielautomaten an der Bar, Volleyballplatz, Tischtennisplatte...

## SERVICES

Restaurant, snacking, bar, plats à emporter, petits déjeûners, dépôt de pain. Wi-fi gratuit dans l'espace de vie. Machine à laver et sèche-linge à disposition. Table et fer à repasser. Accès personnes à mobilité réduite aux sanitaires et dans certains locaux. Départ courrier, vente de timbres poste, cabines téléphoniques. Supermarché à 500 m. Tous commerces au centre ville à 800 m

### Services

Restaurant, snack bar, takeaway, breakfast, bakery. Free WIFI in the living space. Washing machine and

dryer, flat iron and ironing board. Entrance for the disabled people in the sanitary departments and some rentals. Mail departure, stamps, phone cells. Supermarket at 500m. All trading in the centre at 800m.

### Diensten

Restaurant, snack bar, meeneemshotels en gerechten, ontbijt, bakkerij. Gratis WIFI in de leefruimte. Wasmachine, droogtrommel, strijkplank en strijkijzer. Toegang voor minder mobiele mensen in de sanitaire blokken en bepaalde huurfaciliteiten. Brievenpost,

postzegels, telefoencellen. Supermarkt op 500m. Alle handelsdiensten in het centrum op 800m.

### Service

Restaurant, Imbiß, Bar, Gerichte zum Mitnehmen, Frühstück, Verkauf von Backwaren. Kostenloses Wi-Fi (Hotspot) beim Hauptgebäude. Waschmaschine und Wäschetrockner sowie Bügeleisen und Bügeltisch stehen zur Verfügung. Behindertengerechter Zugang zu Sanitäreinrichtungen und bestimmten Mietobjekten. Postversand, Briefmarkenverkauf, Telefonzellen. Supermarkt in 500 m Entfernung. Weitere Einkaufsmöglichkeiten in 800 m entfernten Ortskern.

